

# AUFO MIGRATION ORACLE E-BUSINESS SUITE 12.1.3 FINANCE ET SCM VERS ORACLE FUSION CLOUD

*Vendredi 7 juillet 2023  
11h00 - 12h30 | Webinar*



**CLUB UTILISATEURS  
DE SOLUTIONS ORACLE**

# Nos prochains évènements

- ✓ **Septembre 2023** Evènement e-invoicing avec la DGFIP
- ✓ **Mardi 26 septembre 2023** Groupe de Travail Gestion des Actifs Logiciels - Conversion On Premise vers le Cloud
- ✓ **Mardi 10 octobre 2023** Journée Utilisateurs 2023
- ✓ **Jeudi 9 novembre 2023** Apps Unlimited Day

# Intervenants



**M. Gopallen Moorooogen**

Sr. Executive Finance Transformation  
Mauritius Telecom



**M. Shameem Bauccha**

Solution Architect & Fusion Practice Head  
Catalyst Business Solutions



**M. Zaynah Bauccha**

Oracle SCM Functional Consultant  
Catalyst Business Solutions



# Projet de migration

> **Oracle EBS 12.1.3 vers Fusion Cloud**  
(Finance, SCM, Projet et PBCS)



*Catalyst Business Solutions*  
*7 Juillet 2023*

# Oracle Fusion permet de résoudre des problèmes complexes



- Comptabilité projet et Supply Chain centrés sur les projets pour un meilleur contrôle des achats de matériel et coûts des projets
- Sourcing, contrats complexes, achats centralisés et portail fournisseurs pour un traitement accéléré des factures
- Règles de rapprochement bancaire automatique pour un rapprochement accéléré
- Centre de reporting financier, SLA/TAB et comptabilité automatisée pour une clôture des périodes accélérée et la mise à disposition de rapports financiers et de gestion en ligne

- A. Mauritius Telecom – Le client
- B. Le périmètre du projet / Empreinte ERP
- C. Problèmes inhérents à R12 et Solutions Fusion Cloud – Témoignage
  - Enoncé du problème
  - Solution mise en place
  - Témoignage
- D. Questions

# A. MAURITIUS TELECOM



Mauritius Telecom est le principal fournisseur d'une vaste gamme de services et de solutions TIC à Maurice pour les clients résidentiels et les entreprises, y compris les services fixes, mobiles, Internet, TV, argent mobile, TIC et numériques.

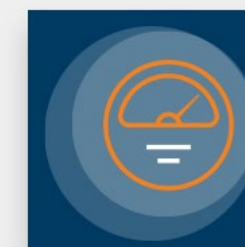
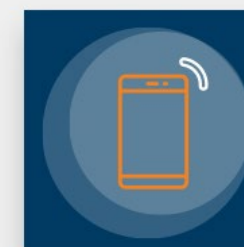
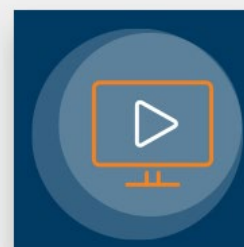
En 2000, Mauritius Telecom a conclu un partenariat stratégique avec France Telecom (maintenant Orange S.A.), qui a acquis 40% de ses actions dans le contexte de la libéralisation imminente du secteur des télécommunications du pays.

Mauritius Telecom a joué un rôle central dans le développement socio-économique de Maurice, en mettant en place une infrastructure de télécommunications reliant Maurice au monde grâce à des investissements soutenus dans la bande passante et la capacité internationales, et grâce au lancement de services innovants pour répondre aux besoins évolutifs de ses clients. A travers ses nombreuses initiatives, Mauritius Telecom a ouvert la voie à la croissance de l'industrie des TIC, qui est devenue un pilier majeur de l'économie mauricienne. À la fin de 2017, la société avait achevé le déploiement de la fibre dans toute l'île, permettant ainsi aux citoyens et aux entreprises mauriciens de bénéficier d'un accès Internet à très haut débit.

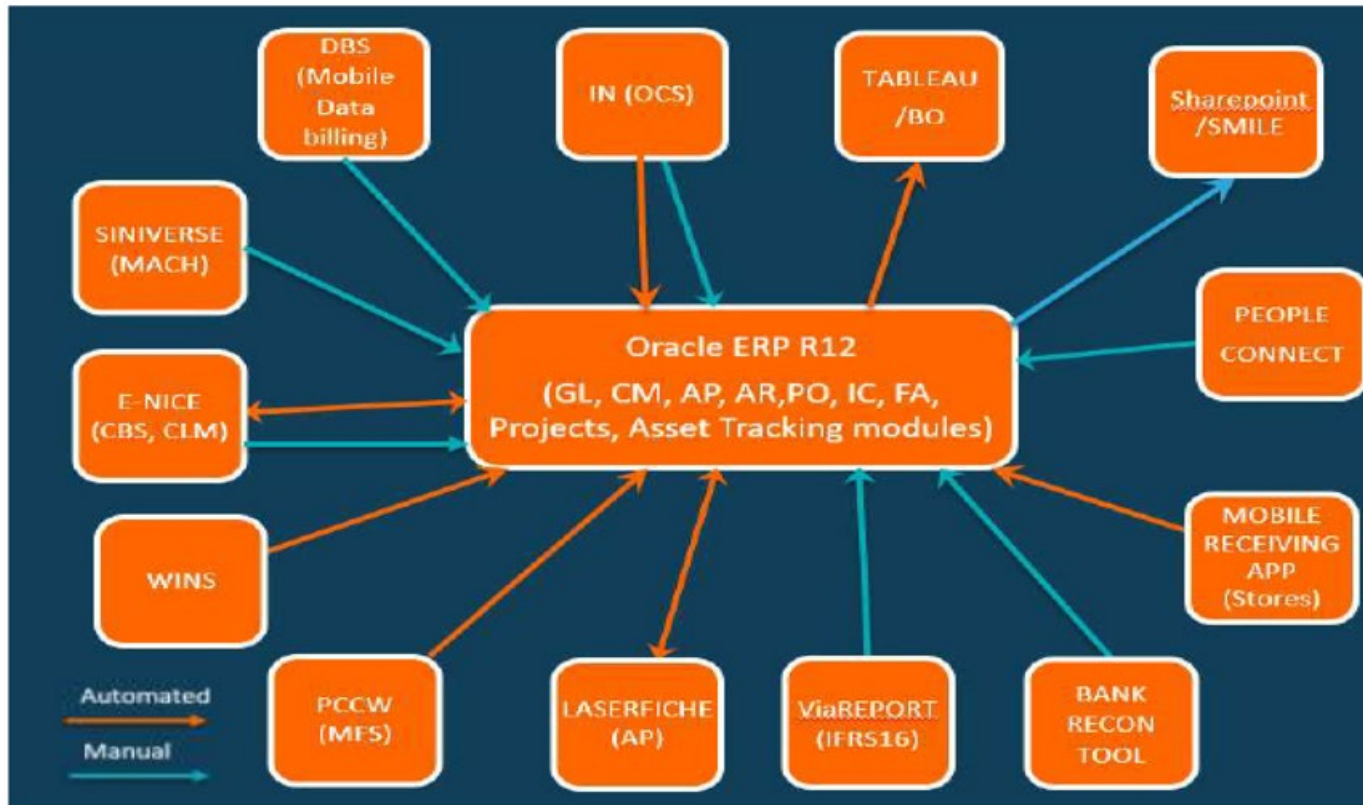
L'**innovation** est ancrée dans l'ADN de l'entreprise. Plusieurs services et produits révolutionnaires ont été introduits ces dernières années :

- **En 2019, my.t money**, un service qui a révolutionné l'industrie des paiements, suivi des premiers forfaits de données de prépaiement et de post-paiement véritablement illimités.
- **En 2021**, MT a de nouveau mené l'évolution numérique de Maurice, ouvrant une nouvelle ère de connectivité sur mobile et fibre grâce au **lancement des premières my.t 5G Experience Zones** et de la première offre **Internet fibre 1Gbps** à Maurice.
- En 2022, my.t mobile a atteint **1 Million de clients** (pour 1.5 Millions d'habitants).





# PERIMETRE DU PROJET / EMPREINTE ERP



Item	Count
Custom Concurrent Programs (reports/others)	348
Custom Forms	35
Custom OAF pages	13
Custom Workflow	2

- Processus dépassé (beaucoup d'éléments manuels, pas de points de contrôle)
- Solutions hétérogènes, difficiles à maintenir
- Problèmes soulevés par l'Audit non résolus sur R12.1.3
- Beaucoup de spécificités complémentaires
- Beaucoup de manipulation et reporting sur Excel

1. Oracle Fusion Financials Cloud
  - 1.1 General Ledger
  - 1.2 Payables
  - 1.3 Receivables
  - 1.4 Assets
  - 1.5 Cash Management
2. Automatic Invoice Processing
3. Oracle Financial Report Centre
4. Oracle Planning & Budgeting Cloud Service instead of customising the SMART Budget
5. Purchasing
6. Self Service Procurement
7. Sourcing for procurement
8. Supplier Portal
9. Supplier Qualifications
10. Contracts
11. Inventory Management
12. Project Financials Cloud
13. Project Contract Billing
14. Project Management
15. Expense
16. Oracle Transactional Business Intelligence for:
  - 11.1 Financials
  - 11.2 Procurement
  - 11.3 Supply Chain

- Réingénierie des processus d'entreprise
- Révision et simplification du plan comptable
- Révision des structures de base
- Gestion du changement
- Fonctionnalités intégrées avancées d'Oracle Fusion

- Zero spécifique
- Utilisation des outils de Reporting : Smart View, OTBI, Analyses, Dashboards, Interactive BIP, Accounts Monitoring and Financial Reports (FRWS)
- De multiples applications secondaires supprimées / remplacées par des solutions fonctionnelles

# SUPPLY CHAIN CENTRÉE SUR LES PROJETS

MT achète et construit régulièrement des actifs avec l'aide de plusieurs sous-traitants.

A titre d'exemples :

- Construction et maintenance des Towers (palm tree, roof top, etc.),
- Constructions, extension et maintenances des centres de données, site sportifs ou magasins,
- Installation des fibres optiques.

D'une manière générale, les achats de matériels sont effectués par MT, mais la demande de stock/matériel et installations est réalisée par des sous-traitants.

Avec OAT (Oracle Asset Tracking) et la fonctionnalité de Tie Back, on arrive à retrouver les numéros de séries de matériels sortis du stock. Cependant à l'achat, le matériel doit être enregistré en Charge pour passer sur OAT. Les problèmes suivants se posent :

1. Enregistrée en Charge, la demande du matériel est réalisée hors inventaire,
2. Le stock acheté est parfois installé après plus d'une année. On se retrouve souvent avec des matériels projets dans l'entrepôt à grande valeur enregistrés en Charge et qui ne seront jamais installés car le projet est terminé.
3. On n'arrive pas à retracer le matériel sur le site réel.

## Project-Driven Supply Chain

Project Driven Supply Chain, or PDSC, integrates Oracle Supply Chain and Project Management Clouds to provide an enterprise-grade solution for manufacturing and asset-intensive companies.

PDSC is flexible enough to be adapted to various

## Business Needs Driving Project Driven Supply chain

### Industrial Manufacturing

Manufacture differentiated products to serve broader market

Integrate sub-contractors to serve niche customer segments



### Communications Companies

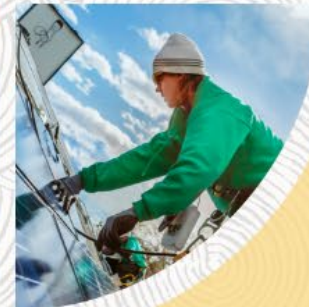
Expand business by building assets on time and within budget

Control project risks through end-to-end visibility

### High-Tech Manufacturing

Deliver solutions, not just products

Serve multiple contract manufacturing engagements to expand business



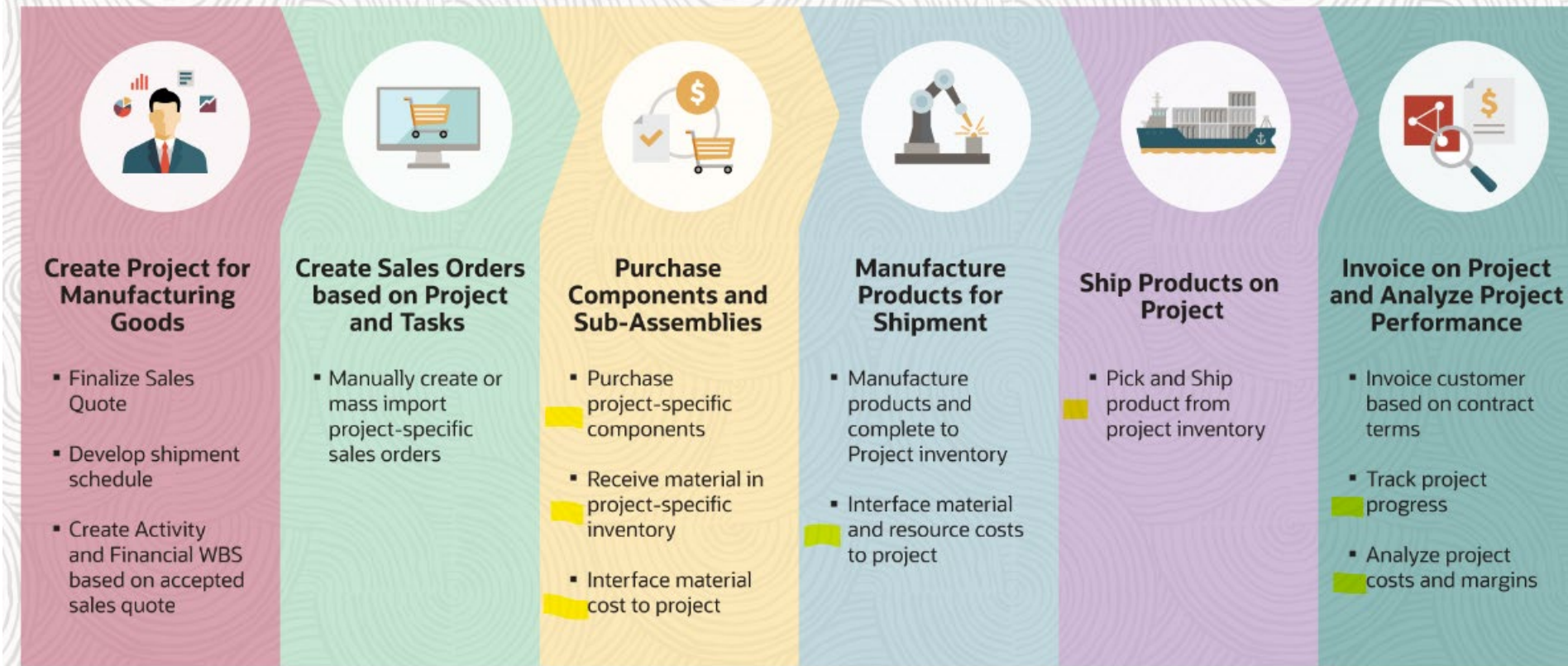
### Utility Companies

Accurately account for costs in right buckets to build and maintain assets

Comply with regulatory requirements by tracking cost by FERC codes

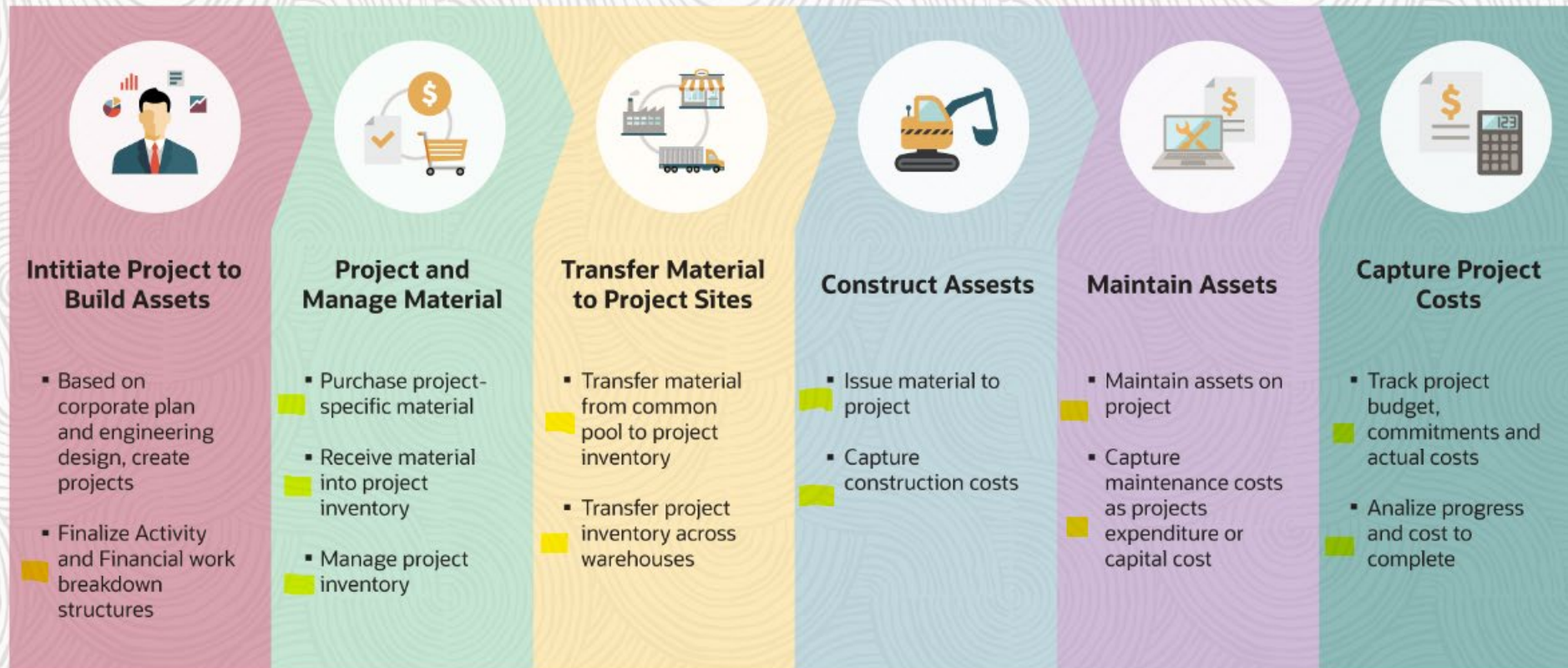
*Processus MT en jaune*

## Typical PDCS Process for Manufacturing Companies





## Typical PDSC Process for Asset-Intensive Companies



# PDCS – PROJECT ACCOUNTING

[Lien Tour de Produit PDCS](#)



## Project Accounting

Nous sommes passés de PO Accounting Workflow a Project Costing Accounting SLA

Edit Mapping Set ?

Actions ▾

Save

Save and Close

Save and Create Another

Cancel

\* Name

Short Name

Description

Output Type

Subledger Application

Status

Created By

Creation Date

Last Updated By

Last Update Date

### Input Sources

View ▾

Number	Input Source	Value Set	Lookup Type	Segment
1	Task Descriptive Flexfield Attribute 1			

### Chart of Accounts

View ▾ + ×

Chart of Accounts	Segment
MTG STRUCTURE INSTANCE CODE	Account

# FINANCIAL PROJECT

## Manage Financial Project Plan Telecom Shop - Tribeca

Display  Hierarchy  List

Tasks Progress Gantt Chart

Save Save and Close Cancel

Actions View + [Icons] Detach Go to Task Number [Input] Tasks All tasks [Dropdown]

* Task Number	* Task Name	Resources	* Planned Start Date	* Planned Finish Date	Task Manager	Transaction Controls	Transaction Start Date	Transaction Finish Date	Additional Info
700354	Telecom Shop - Tribeca		1/01/2023	31/12/2032			1/01/2023	31/12/2032	
T.1	Installation / Renovation	+	1/01/2023	31/12/2032			1/01/2023	31/12/2032	
T.1.1	Land & Buildings	+	1/01/2023	31/12/2032			1/01/2023	31/12/2032	
T.1.1.1	Land	+	1/01/2023	31/12/2032			1/01/2023	31/12/2032	
T.1.1.2	Building	+	1/01/2023	31/12/2032			1/01/2023	31/12/2032	
T.1.2	Fit Out	+	1/01/2023	31/12/2032			1/01/2023	31/12/2032	
T.1.2.1	Fixed Furniture	+	1/01/2023	31/12/2032			1/01/2023	31/12/2032	
T.1.2.2	Movable Furniture	+	1/01/2023	31/12/2032			1/01/2023	31/12/2032	
T.1.2.3	Electrical Installation	+	1/01/2023	31/12/2032			1/01/2023	31/12/2032	
T.1.2.4	Data Installation	+	1/01/2023	31/12/2032			1/01/2023	31/12/2032	
T.1.2.5	Sound System	+	1/01/2023	31/12/2032			1/01/2023	31/12/2032	

# PROJECT ASSETS

General Parties Planning Financial **Capital** Reporting Cost Rate Overrides

## Capitalization Options ?

Allow capitalized interest

Asset Cost Allocation Method None

Capitalized Interest Rate Schedule

Event Processing Method Periodic

Capitalized Interest Stop Date

## Asset Information ?

Task Number T.1.1.1.1

View + [Grid] [Edit] [Close] [Print] [Detach]

General Cross-Charge Options **Asset Assignments** Capital Information Contracts Notes Setup

Asset Name	Asset Number	Description
Freehold Land & Building		Freehold Land & Building
Leasehold Land & Building		Leasehold Land & Building
Furniture & Fittings		Furniture & Fittings
Generators		Generators
Power Plant & AC		Power Plant & AC
Security Systems		Security Systems



Grouping Level Type  None  
 Specific assets  
 Common costs

Actions View Format + [Grid] [Edit] [Print] [Freeze] [Detach] [Wrap]

Asset Name	Description
Freehold Land & Building	Freehold Land & Building

## Asset Assignments ?

Grouping Level Type  None  
 Specific assets  
 Common costs

- Plus besoin de créer un projet pour chaque achat ainsi qu'un compte comptable (segment projet éliminé de la clé comptable et définition du projet rapproché avec l'actif réel).
- Séparation des projets par organisation des projets.
- Achats sur projets et mouvements de matériel sur projet.
- Projet commun permettant la négociation en masse des matériels communs à travers différents projets.
- Possibilité de remonter / répartir les coûts indirects.
- Traçabilité du matériel de l'achat à l'immobilisation sur projet.

*A noter que la solution est conjointement construite avec les contrats complexes transcrits pour permettre contrôle et suivi multidimensionnel.*

# SOURCING, CONTRAT COMPLEXES ET SUPPLIER PORTAL

Chaque entité légale et chaque département gère des dossiers d'achats confidentiels.

Pour chaque achat, il y a un long processus pour la préparation d'un 'project paper' (dossier justificatif) qui passe par un processus d'approbation MPC. Souvent, compte tenu de l'urgence (surtout dans des contextes de vente), les achats sont effectués en avance et saisis dans le système, parfois avec plus d'un mois de retard.

Dans d'autres scénarios, compte tenu de l'urgence et de la sensibilité des données, les achats ne sont même pas réalisés dans le système.

Les contrats et les modifications ne sont pas gérés. Ainsi, MT crée des Bons de Commande pour chaque jalon de facturation.

Le travail fastidieux de vérification de tarifs, de validation des travaux, de réception dans le système et parfois de rattrapage de PO dans le système doit être effectué par l'équipe de la Comptabilité Fournisseurs seulement une fois la facture arrivée. Ceci occasionne des erreurs et des lourdeurs induites de traitement de factures.

Le Sourcing est également effectué hors système posant la question de transparence.

Suivi manuel de retenue de garantie.

# SOURCING – SOLUTION ORACLE

Lien Tour de Produit Sourcing

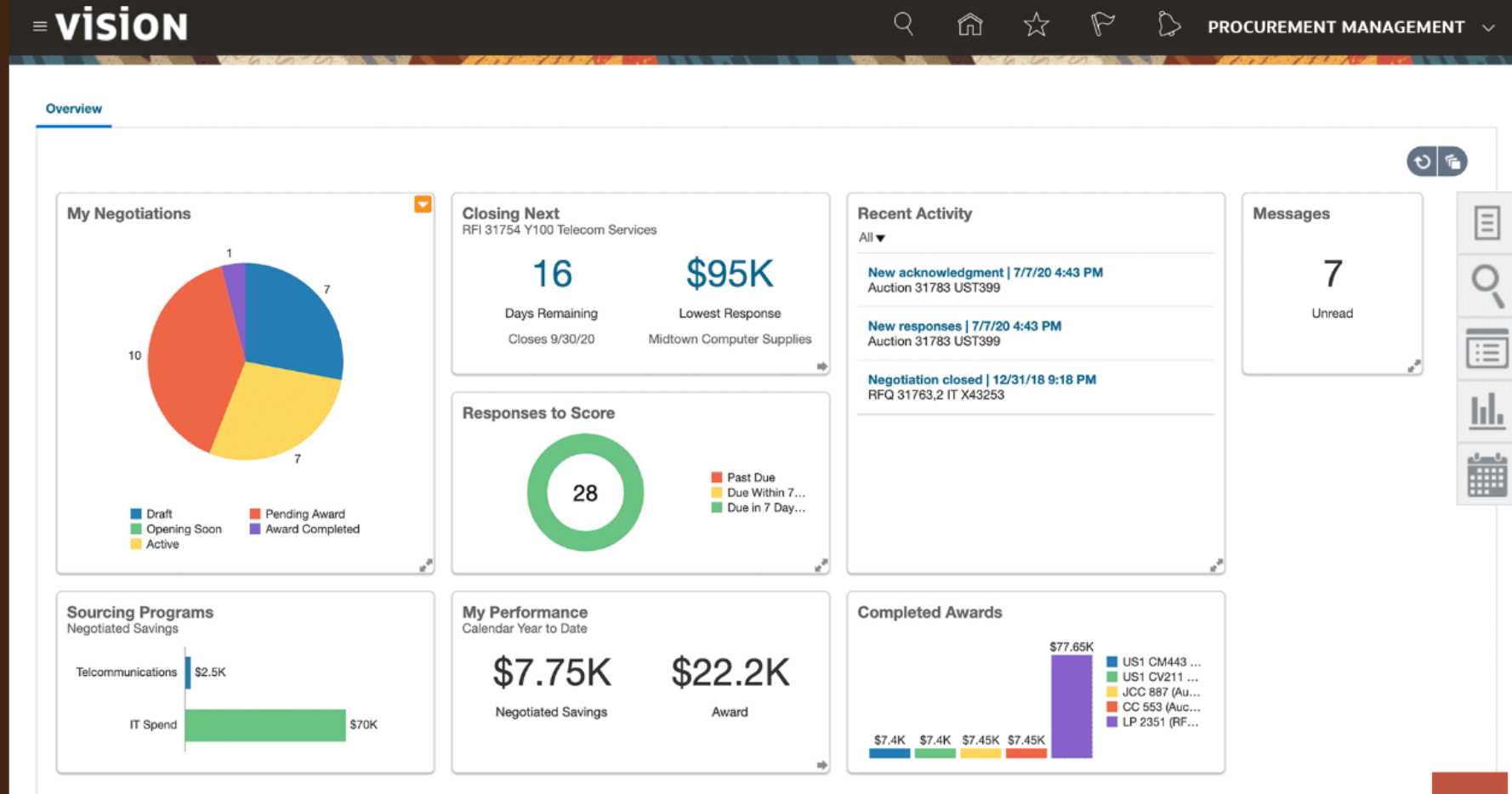


Request a Live Demo

Supply Chain Management - Oracle Fusion Cloud Sourcing

## Oracle Fusion Cloud Sourcing

In order to source more effectively, your category managers need to access to actionable information that provides insight on your sourcing activities.





# SOURCING – EDITION CONTRAT + DOCUSIGN

[Lien Tour de Produit Sourcing](#)



Supply Chain Management - Oracle Fusion Cloud Sourcing

Elaborations des contrats sur système + signature par DocuSign

Request a L

## Oracle Fusion Cloud Sourcing

You can simplify the authoring process using templates to speed up negotiations and guide you every step of the way.

5 of 14

The screenshot displays the Oracle Fusion Cloud Sourcing interface. At the top, there is a navigation bar with the 'VISION' logo and various icons. Below this, a breadcrumb trail shows 'Overview', 'Manage Negotiations', and 'Edit Negotiation: RFQ 31756'. A progress indicator at the top right shows seven steps, with the seventh step, 'Review', highlighted in green. The main content area is titled 'Review Negotiation: RFQ 31756' and includes a 'Social' icon and several action buttons: 'Messages', 'Actions', 'Back', 'Next', 'Save', 'Publish', and 'Cancel'. Below the title, it indicates 'Currency = US Dollar' and 'Time Zone Coordinated Universal Time'. The main content area is divided into two columns. The left column, titled 'Table of Contents', lists 'Cover Page', 'Overview', 'Requirements', 'Lines', 'Contract Terms', and 'Suppliers'. The right column, titled 'Cover Page', contains the following text:

Title JSK10A - IT Equipment Upgrade  
Status Draft  
Preview Date  
Open Date Upon approval

RFQ:  
**IT Equipment Upgrade – Server**

**Purpose:** In order to modernize its technology, Vision, Inc., is engaging in a comprehensive IT Equipment Upgrade project which will involve a series of RFQs for various IT equipment and infrastructure needs.

**Objective:** In Phase 1, Vision, Inc. is soliciting bids from suppliers who can provide high performance servers at the best price with the highest quality, including good maintenance and service terms.

Vision, Inc. on behalf of itself and/or one more of its affiliates (individually and collectively) has issued this RFQ to solicit informational responses from potential Suppliers to understand your product offerings. It is in the Supplier's best interest to make sure that the initial response to this RFQ contains the most favorable terms that your company will be able to offer Vision, Inc.

# SOURCING – QUESTIONNAIRE EN LIGNE

[Lien Tour de Produit Sourcing](#)



## Oracle Fusion Cloud Sourcing

In addition, suppliers can create their responses to the negotiation using familiar tools such as Excel® to respond to questions and quickly submit their bids.

The screenshot shows an Excel spreadsheet titled "Negotiation31781-Response". The spreadsheet is organized into sections for a supplier response:

- Price Precision 2** (row 7)
- Supplier Advanced Corp** and **Supplier Site AC US1** (row 8)
- General** section (row 10):
  - Response Valid Until**: A date field with an example of "7/31/19 20:59".
  - Reference Number**: A text field.
  - Note to Buyer**: A large text area (row 15).
- Requirements** section (row 18):
  - 1. Company** (row 19):
    - 1. When was your company founded?**: A date field with the instruction "Date value only (Response attachments are optional)".
    - 2. What is your Delivery record?**: A large text area with the instruction "(Response attachments are optional)".
    - 3. What Certifications does your company have? (Target: )**: A text field.
    - 4. Number of Technical Support Personnel**: A numeric field with the instruction "Numeric value only (Response attachments are optional)".

# SOURCING – NEGOTIATION EN LIGNE

[Lien Tour de Produit Sourcing](#)

## Oracle Fusion Cloud Sourcing

You can track the progress of your negotiation with real-time views of supplier responses and take appropriate actions.

9 of 14

**vision** PROCUREMENT MANAGEMENT

Overview Manage Negotiations x Monitor Negotiation: RFQ 17750 x

**Monitor Negotiation: RFQ 17750** Messages Actions Done  
Currency = US Dollar Time Zone Coordinated Universal Time

Title SUP IT Upgrade - Server U443 Status Closed  
Close Date 10/2/19 4:12 PM  
Time Remaining 0 Seconds

Overview Lines

Analytics

Report Negotiation Summary

Current Value	50,000.00
No Response Amount	0.00
Lines with No Responses	0
Potential Savings	15,000.00
Potential Savings Percent	30.00%
Invited Suppliers	5
Active Responses	5

Report Responses by Supplier

Supplier	Response Amount
53103 Advanced Corp	~35K
53102 EIP Inc	~38K
53101 JGA	~40K
53100 Midtown Compute...	~42K
53099 Lee Supplies	~43K

Full Response

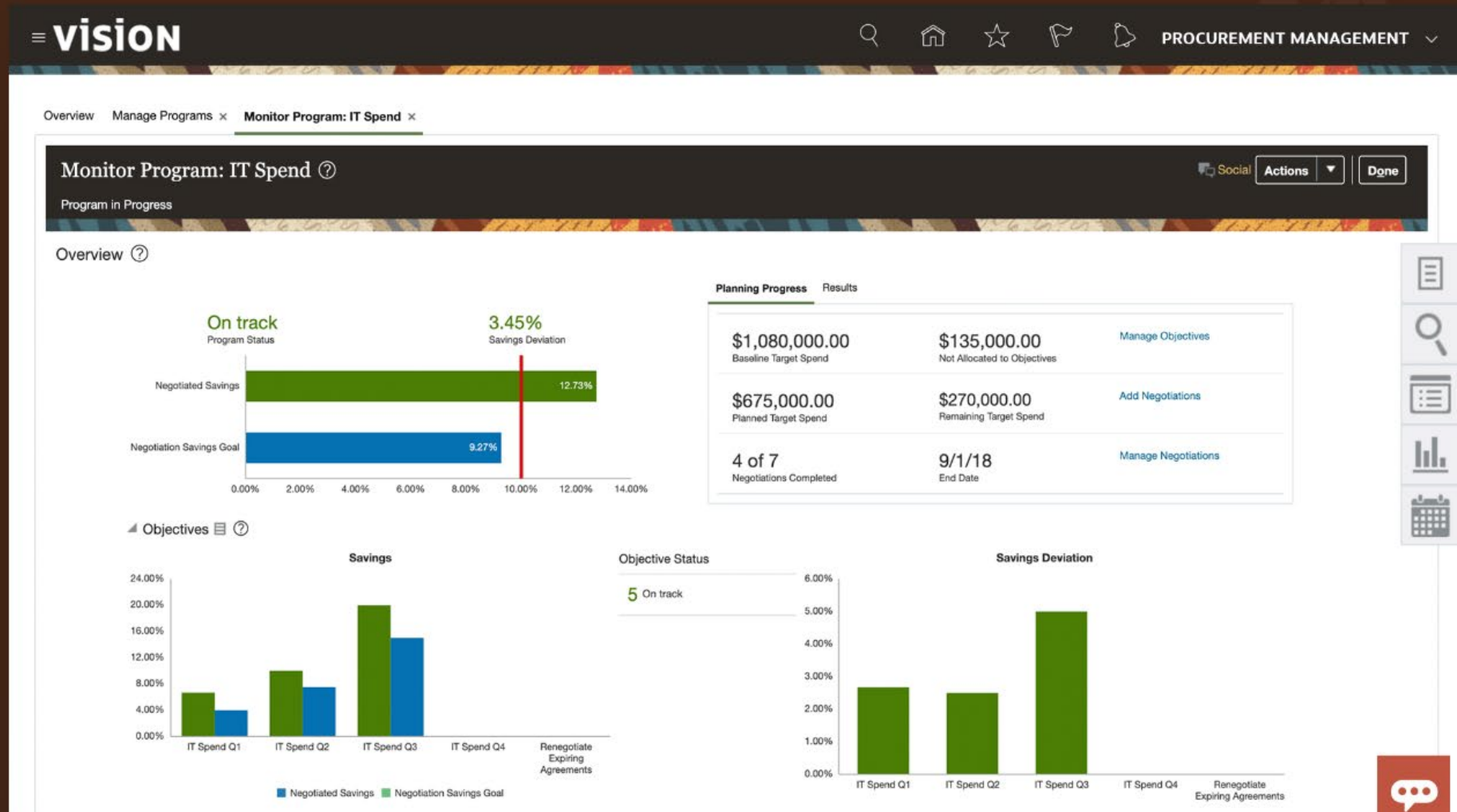
# SOURCING – MONITORING

[Lien Tour de Produit Sourcing](#)

## Oracle Fusion Cloud Sourcing

You can set measurable goals across sourcing initiatives and proactively determine whether those goals are being met.

12 of 14



# SOURCING – PORTAIL FOURNISSEUR

[Lien Tour de Produit Sourcing](#)



Supply Chain Management - Oracle Fusion Cloud Sourcing

Supplier Portal incluant la saisie de factures sur la base de PO réceptionné

Request a Live Demo

## Oracle Fusion Cloud Sourcing

To enable collaboration, suppliers can leverage an intuitive user interface, making it easy to view activities and respond during negotiations.

6 of 14

**VISION**  
Supplier Portal

Search **Orders** Order Number

**Tasks**

- Supply Plan
  - Manage Order Forecasts and Commits
- Orders
  - Manage Orders
  - Manage Schedules
  - Acknowledge Schedules in Spreadsheet
- Agreements
  - Manage Agreements
- Shipments
  - Manage Shipments
  - Create ASN
  - Create ASBN
  - Upload ASN or ASBN
  - View Receipts
  - View Returns
- Deliverables
  - Manage Deliverables

**Requiring Attention**

208

Category	Count
Agreements to Acknowledge	2
Orders to Acknowledge	3
Schedules Overdue or Due Today	5
Questionnaires	3
Invoices Overdue	41
Negotiation Messages	154

**Recent Activity**  
Last 30 Days

Agreements changed or canceled	3
Agreements opened	2

**Transaction Reports**  
Last 30 Days

Invoice Amount	138506	USD
Invoice Price Variance Amount		USD

**Supplier News**

Please be sure your supplier profile is up to date. Especially your Business Classification certificates. Please direct all issues to your procurement agent manager.



# SOURCING – COMPLEX PO

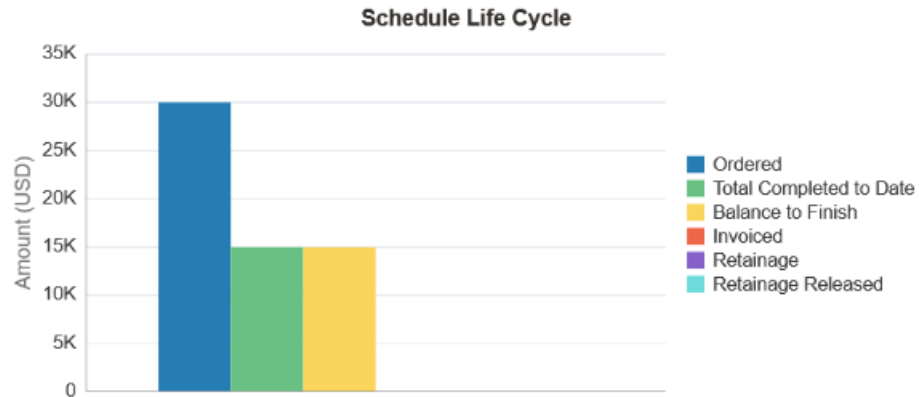
Lien Tour de Produit Sourcing

Possibilité de suivre le cycle de vie

Order Lifecycle Page of a **Complex** Work Purchase Order with Work Confirmations

## Schedule Life Cycle: 1 Done

**Sold-to Legal Entity** Vision Operations  
**Order** 1007028  
**Supplier** CV\_SuppA01  
**Supplier Site** CVSuppA01Site01  
**Line** 1  
**Description** Trench Digging  
**Ship-to Location**  
**Ordered** 30,000.00 USD



**Ordered** 30,000.00 USD  
**Total Completed to Date** 15,000.00 USD  
**Balance to Finish** 15,000.00 USD  
**Invoiced** 0.00 USD  
**Retainage** 0.00 USD  
**Retainage Released** 0.00 USD

### Work Confirmations

Actions View Format Freeze Detach Wrap

Work Confirmation	Start Date	End Date	Received On	Scheduled Value	Previously Approved	Total Completed This Period	Total Completed to Date	Balance to
1007028-1	1-Mar-2022	31-Mar-2022	1-Apr-2022	30,000.00	0.00	15,000.00	15,000.00	1

- Suivi des dossiers : contrats en ligne.
- Amélioration des KPIs PR to PO.
- Contrôle en amont : réception sur PO liés aux contrats avec justificatifs en PJ.
- Approbation de factures et paiement avec visibilité sur la chaîne complexe à travers de tableaux de bord de Purchasing View.
- Réduction de factures manuelles / répétitives ou à retraiter.
- Avec Supplier portal et limitation de facturation sur la base de réception, réduction considérable de temps du DPO.
- Le Tender Box a été décommissionné. Toutes les négociations sont maintenant réalisées en ligne avec traçabilité.
- La librairie des modèles de contrats se construit progressivement (tout était réalisé sur papier auparavant).
- La signature est apposée par DocuSign, éliminant les allers retours emails/papier et réduisant le temps pour conclure un dossier.
- La retenue de garantie, les frais annexes (Landed Cost) sont maintenant gérés dans le système.

*A noter que les différents départements sont en train d'assainir leur contrats et transitionner leurs fournisseurs vers Supplier Portal. Les Tableaux de Bord transverses pour le Top Management sont en cours de construction.*

# RECONCILIATION BANCAIRE AUTOMATIQUE ET TRANSACTIONS EXTERNES



Avec plus d'une dizaine d'entités légales et une soixantaine de comptes bancaires et plusieurs modes de paiement incluant Cashless / Mobile Money et différents systèmes d'encaissement et de gestion de facturation et paiement clients (Oracle et non Oracle), la réconciliation bancaire est très fastidieuse :

- Une dizaine de comptables impliquée dans le téléchargement quotidien des relevés de compte et import dans un autre système,
- Ensuite, l'outil associe des identifiants unique par ligne et transmet un nouveau relevé de compte,
- La réconciliation est 100% manuelle,
- Le relevé de compte retravaillé est utilisé comme base pour saisir des transactions dans Oracle.

L'ensemble consomme 33 JH par mois à l'entreprise.

Le Cash Positioning et Forecasting est manuel.

Le Sweep est manuel.

Pas de contrôle réel vu que le relevé de compte est utilisé comme base de saisie de rattrapage.

Lourdeur au niveau de la clôture avec la dépendance sur cette exercice de saisie, de rattrapage et de réconciliation manuelle.

# REGLE DE CORRESPONDANCE

[Lien Tour de Produit Sourcing](#)

## Manage Bank Statement Reconciliation Matching Rules ?

Done

Actions ▾ View ▾ + [List Icon] [Edit Icon] [Close Icon] [Refresh Icon]

Matching Rule	Description	Matching Type	Active
MTG_1:1 Payables Amount ...		One to One	✓
MTG_1:1 Receivable Match		One to One	✓
MTG_1:1 Sweep		One to One	✓
MTG_External Transfers		One to One	✓
MTG_M:1 Direct Debit payment	Direct Debit Payment rules	Many to One	✓
MTG_M:1 Sweep		Many to One	✓
MTG_M:1 Sweep out		Many to One	✓
MTG_M:M Bank Transfer		Many to Many	✓
MTG_M:M Batch payment		Many to Many	✓

# REGLE DE CORRESPONDANCE

[Lien Tour de Produit Sourcing](#)

## Edit Reconciliation Matching Rule: MTG\_M:1 Direct Debit payment ?

Save Save and Close Cancel

\* Name MTG\_M:1 Direct Debit payment

\* Transaction Sources  Payables

Description Direct Debit Payment rules

Receivables

Active

Payroll

External

Journal

### Matching Type

\* Matching Type Many to One

\* Statement Line Grouping Attributes

- Bank Transaction Code
- Transaction Code Identifier
- Value date in string format
- Value date

### Matching Criteria

Amount

Reconciliation Reference

Date

Transaction Type

Use Advanced Criteria

Advanced Criteria

Matching

Bank A

Name

SUB SBM 61-

SUB SBM 61-

SUB SBM 61-

MTL SBM 61-

SUB SBM 61-

SUB SBM 61-

6986-3622

MTL SBM 61-

MTL SBM 61-

SUB SBM 61-

Rule S

Name

MTG Commo

## ▲ Cash Management Controls

### ▲ Reconciliation

**Manual Reconciliation Tolerance Rule** MTG\_Master Tolerance Rule

**Bank Exchange Rate Type**

**Reversal Processing Method**

**Automatic Reconciliation Rule Set** MTG Common Reconciliation Rules

**Reconciliation Start Date**

**Journal Reconciliation Start Date**

### ▲ Bank Statement Processing

**Parsing Rule Set**

### Bank Statement Transaction Creation Rules

Actions ▼ View ▼ Format ▼ Freeze Wrap

Sequence	Rule	Description
1	MTL Bank Charges	MTL BANK CHARGES AND COMMISSION
2	MTL_Sweep IN/OUT	
3	MTG_PAYROLL	Salary payment

# SOURCING – SOLUTION ORACLE

[Lien Tour de Produit Sourcing](#)



STATUS ON AUTOMATIC RECONCILIATION						
BANK ACCOUNT	NO OF LINES	AUTO-RECONCILED LINES COUNT	PROJECTED AUTORECONCILED COUNT	UNRECONCILED LINES COUNT	SUCCESS RATE	PROJECTED SUCCESS RATE
61-0301-0000-4078	797.00	764.00	764.00	33	0.96	0.96
61-0301-0002-9551	288.00	285.00	285.00	3	0.99	0.99
61-0260-0000-0251	63.00	61.00	61.00	2	0.97	0.97
61-0262-0000-0691	29.00	23.00	23.00	6	0.79	0.79
50300000994022	141.00	99.00	99.00	42	0.7	0.7
50300000994039	51.00	39.00	39.00	12	0.76	0.76
61030100004050	4,580.00	2,570.00	4,500.00	2010	0.56	0.98
MCB 0-1028-8597 MUR	6,248.00	3,218.00	6,248.00	3030	0.52	1
SBM 61-0311-0000-2013 MUR	59.00	57.00	57.00	2	0.97	0.97
0-1497-7303	108.00	108.00	108.00	0	1	1
	12,364.00	7,224.00	12,184.00		0.58	0.99
60 Banks		AutoReconciliation		%		Mandays
11 Resources - 3 days per resource		R12		0	33	
	Now	Fusion Now (10 main Banks)		58		
	Short Term	Fusion Projected, 10 Banks		99	3-5	
	Medium Term	Fusion, 60 Banks		95		

2570 AUTOMATIC AND 2010 MANUAL  
3218 AUTOMATIC AND 4238 MANUAL

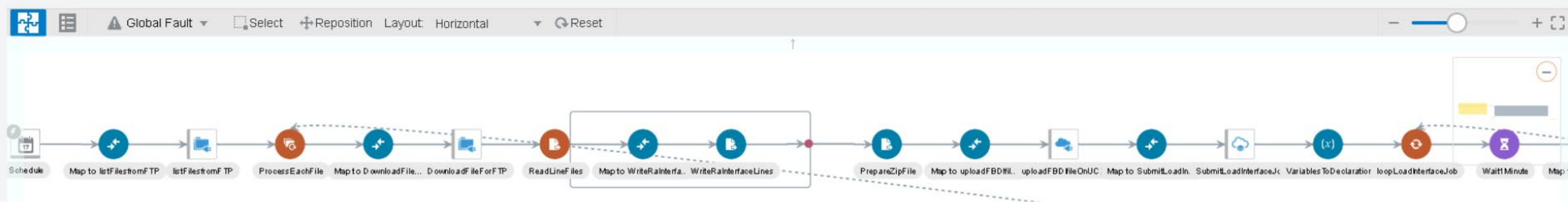
- Règles avancées pour identifier les lignes à réconcilier (1:1, 1:M, M:1 et M:M)
- Règles de tolérances pour traiter les écarts d'arrondis
- Règles pour générer automatiquement les transactions initiées par la banque (charge, intérêt, etc.)

*Nous avons ainsi élaboré un modèle de relevé de compte bancaire plus riche ou d'autres champs supplémentaires sur lesquelles nos règles de matching (correspondance) automatique s'applique. Ce modèle est en cours de développement par la banque actuellement.*

*MT a déjà récupéré 50% de JH. A la fin de l'exercice, toute l'exercice de réconciliation et traitements des écarts pour les 60 banques ne devrait pas prendre plus de 2 jours.*

Scheduled Orchestration

Last Saved: Tuesday at 8:50 AM UTC



# FINANCIAL REPORTING CENTRE

Chaque entité légale de MT a différentes représentations pour la sortie du Reporting.

Ainsi, chaque mois, plusieurs contrôleurs travaillent sur des extractions pour appliquer des formules, retraiter les données et construire leur Reporting sur 'Financial Reports', interne et externe.

Cette exercice est pénible, manuel, sujet à l'erreur et à l'audit également.

Pour le Reporting de fin d'année, MT doit également faire appel à un autre outil.



# ACCOUNT GROUPS

Lien Tour de Produit Financials - Insights



## Budgetary Control Dashboard

Budget Monitor															
View <span>▼</span> <b>Detach</b> Budget Account Group Repairs & Maintenance * Budget Period Jul-23 <span>▼</span> * Balance Year to date <span>▼</span>															
Company	Organization	Account	Account Description	Partner	Budget (MUR)				Consumption (MUR)					Amount (MUR)	
					Initial	Adjustr	Total	Unrelea	Commitment	Obligations	Other	Expenditures	Total		
All Company Val...	All Organization Values	42330003	42330003-Property Maint. -Repai...	All Partner...	0.00	0.00	0.00	0.00	10,168,939...	14,955,523.15	0.00	2,034,860.66	27,159,323.25	-27,159,323.25	
All Company Val...	All Organization Values	42320023	42320023-Maintenance Costs-R...	All Partner...	0.00	0.00	0.00	0.00	13,350.00	0.00	0.00	-49,962.40	-36,612.40	36,612.40	
All Company Val...	All Organization Values	42310003	42310003-Computers -Repairs a...	All Partner...	0.00	0.00	0.00	0.00	21,600.00	0.00	0.00	6,697.00	28,297.00	-28,297.00	

Account Monitor											
Partner	Partner Description	Intercompany	Intercompany Description	Spare	Spare Description	Mar-23	Feb-23	Change	Change (%)	Account Group	
usin...	All Partner Values	All Partner Values	All Intercompan...	All Intercompan...	All Spare Values	All Spare Values	-137,055,470.45 MUR	-139,337,638.08 MUR	2,282,167.63 MUR	-1.6 <span>▼</span> MTG Accruals	
usin...	All Partner Values	All Partner Values	All Intercompan...	All Intercompan...	All Spare Values	All Spare Values	-14,795,780.04 MUR	-71,313,612.64 MUR	56,517,832.60 MUR	-79.3 <span>▼</span> MTG Accruals	
usin...	All Partner Values	All Partner Values	All Intercompan...	All Intercompan...	All Spare Values	All Spare Values	864,422.27 MUR	197,580.09 MUR	666,842.18 MUR	-337.5 <span>▼</span> MTG Accruals	

# SUBNURST (DATA VISUALISATION)

[Lien Tour de Produit Financials - Insights](#)

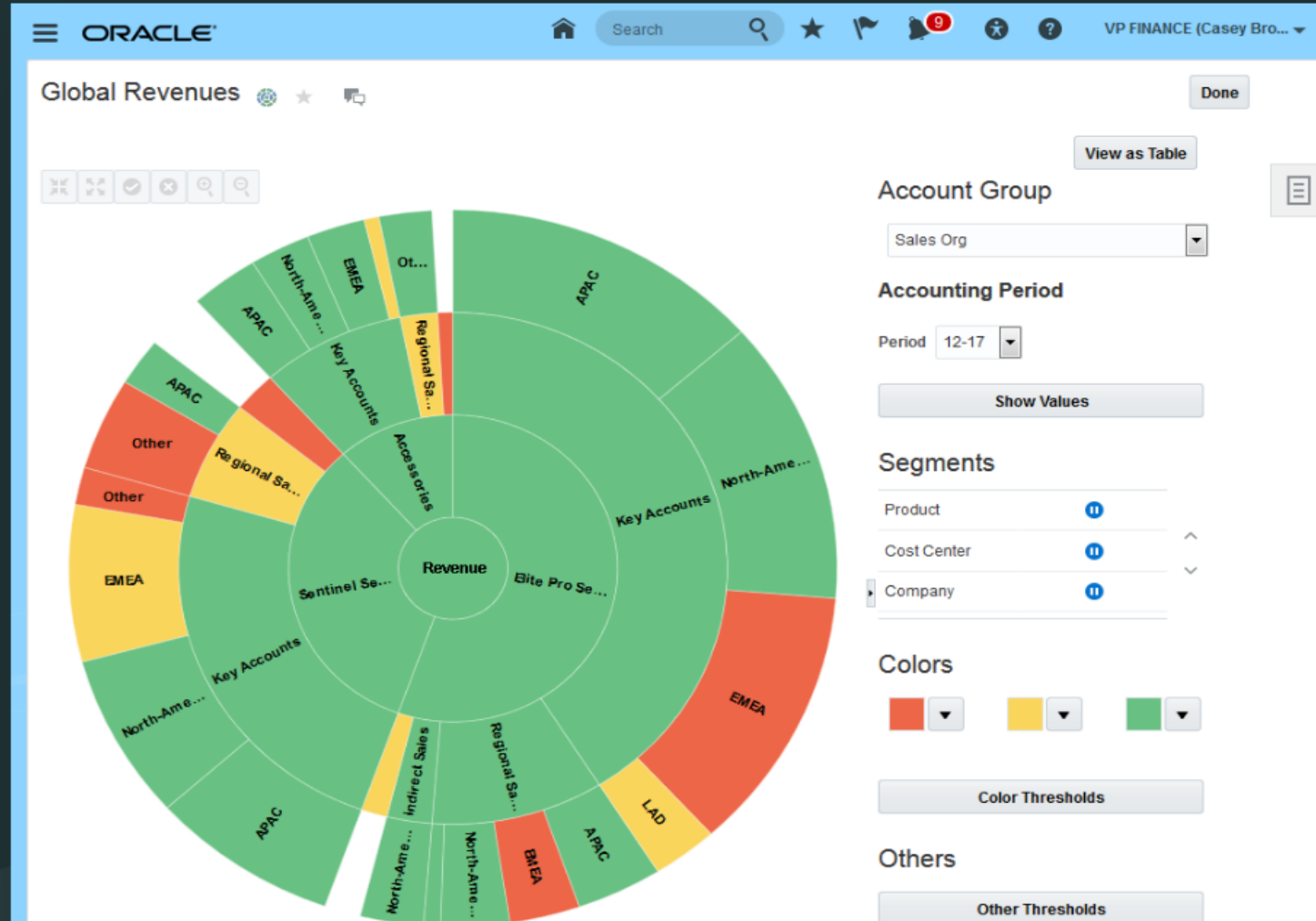
[View Product Tour Video](#)

Enterprise Resource Planning - Deliver Decisive Insight with Oracle Financials Cloud

## Deliver Decisive Insight with Oracle Financials Cloud

By selecting a global view, you can explore the revenue shortfall by your chart of account segments, including company, cost center and product.

3 of 15

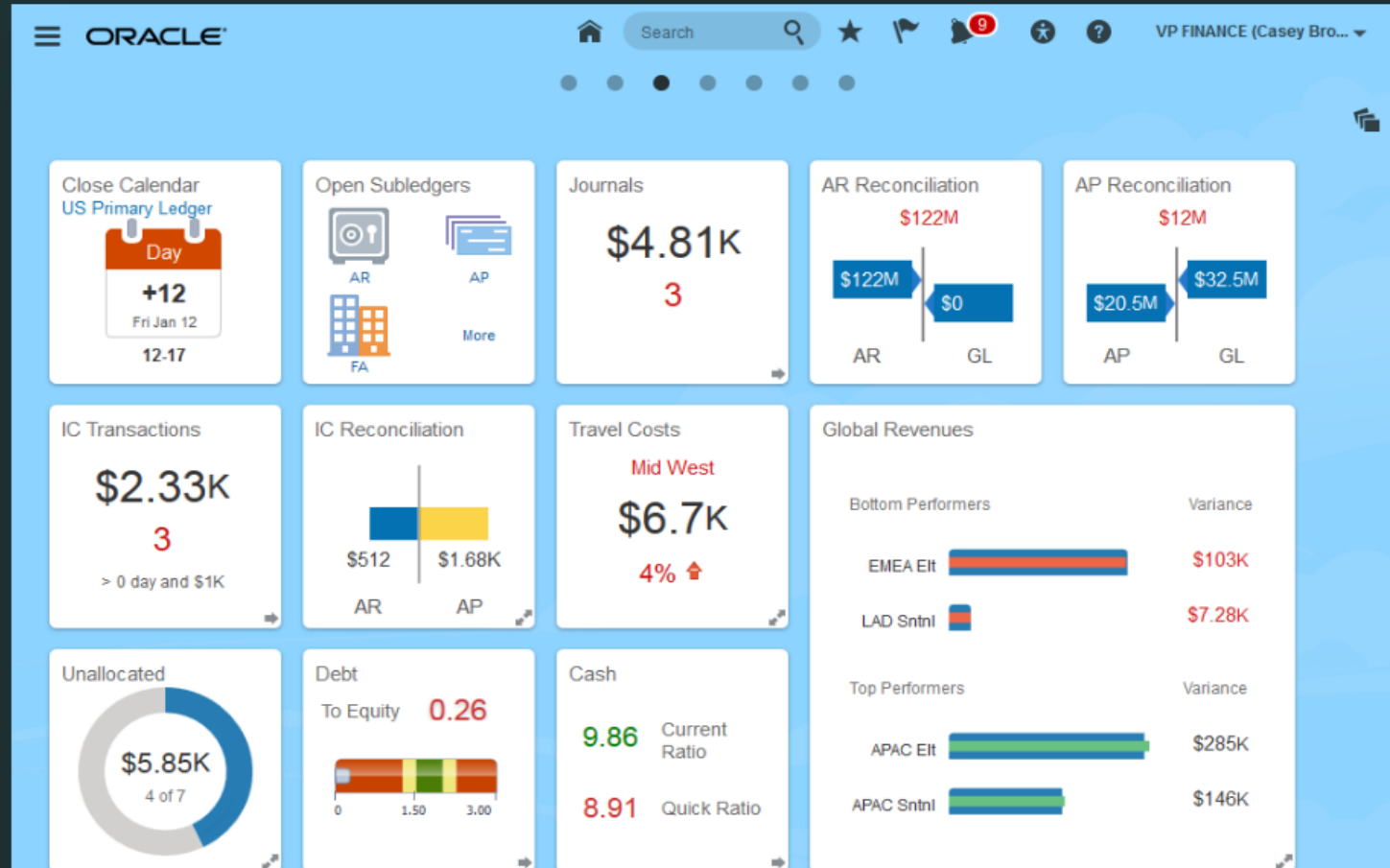


# FINANCIAL AREA MONITORING

[Lien Tour de Produit Financials - Insights](#)

## Deliver Decisive Insight with Oracle Financials Cloud

Oracle Financials Cloud monitors key financial areas and highlights financial exceptions so your Finance team is always in control. For example, throughout the period you can monitor views such as Revenue vs. Forecast to discover how much revenue varies from your forecast.



# ANALYSE DES SOLDES

[Lien Tour de Produit Financials - Insights](#)

## Deliver Decisive Insight with Oracle Financials Cloud

Expand on product lines to determine the magnitude of any revenue shortfall for each product.

5 of 15

Data Access Set: US Ledger Set [Change]

### Inquire and Analyze Balances

Account Monitor

Company: 200

View  Show Graphs  Detach

Ledger US Primary Ledger Comparison Option Budget PTD Period 12-17

Company Description	Account Description	Cost Center Description	Product Description	Actual (USD)	Forecast (USD)	Change (USD)	Change (%)
201-Brazil	41000-Revenue - Domestic	430-Key Accounts	251-Sentinel Servers	492,845.87	501,000.00	-8,154.13	-1.6
202-Argentina	41000-Revenue - Domestic	430-Key Accounts	251-Sentinel Servers	82,560.42	87,000.00	-4,439.58	-5.1
203-Chile	41000-Revenue - Domestic	430-Key Accounts	251-Sentinel Servers	53,984.31	59,000.00	-5,015.69	-8.5
204-Columbia	41000-Revenue - Domestic	430-Key Accounts	251-Sentinel Servers	578,866.42	570,000.00	8,866.42	1.6
251-Mexico	41000-Revenue - Domestic	430-Key Accounts	251-Sentinel Servers	311,461.78	310,000.00	1,461.78	0.5
				<b>1,519,718.80</b>	<b>1,527,000.00</b>	<b>-7,281.20</b>	<b>-0.5</b>

Columns Hidden 9

**Actual**

**Forecast**

# FINANCIAL REPORTS (online)

Lien Tour de Produit Financials - Insights



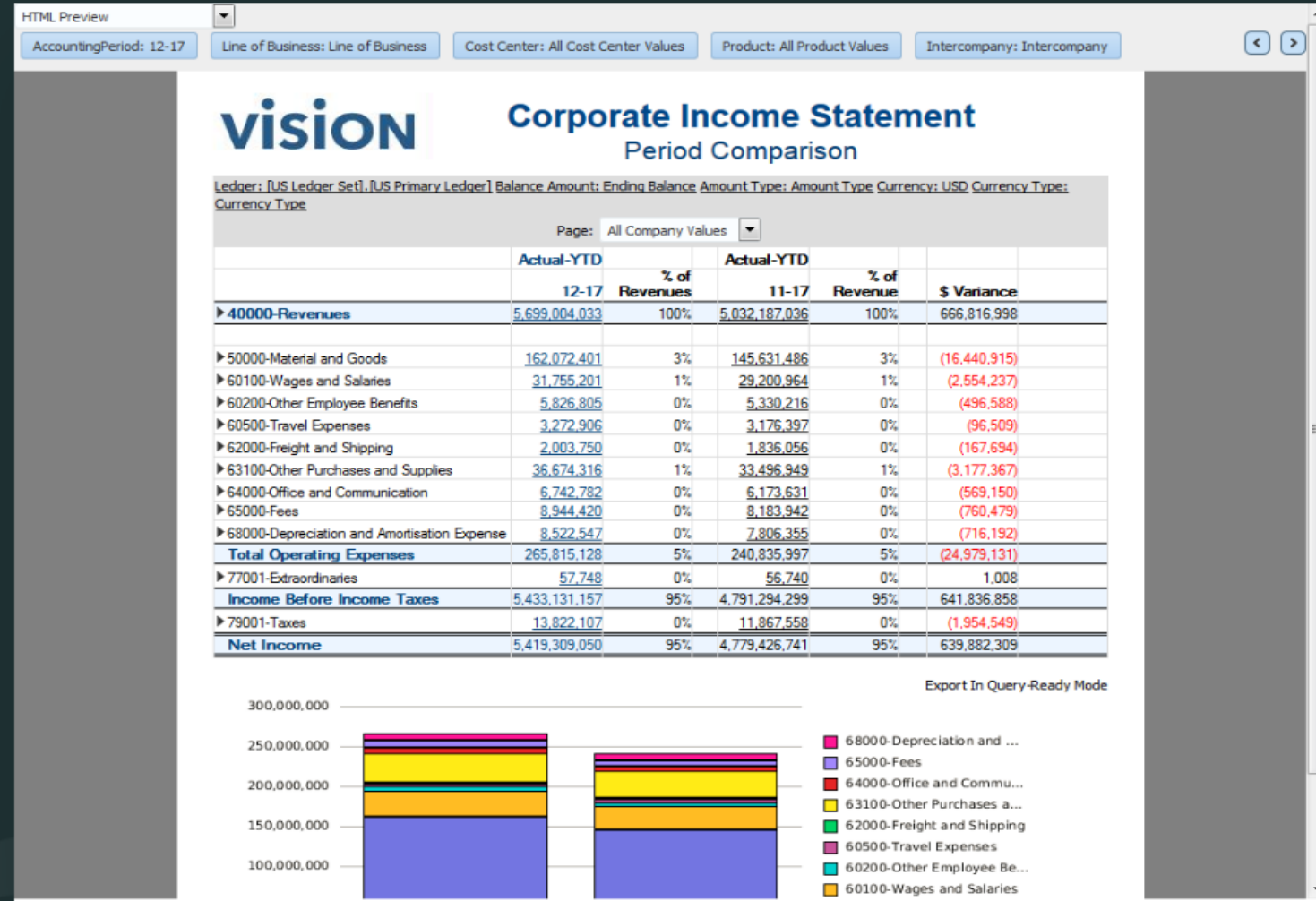
Enterprise Resource Planning - Deliver Decisive Insight with Oracle Financials Cloud

[View Product Tour Video](#)

## Deliver Decisive Insight with Oracle Financials Cloud

Complete your review by using the self-service and interactive capabilities of Oracle Financials Cloud to view real-time financial results.

10 of 15



# SMARTVIEW (connected, secured Excel)

Lien Tour de Produit Financials - Insights

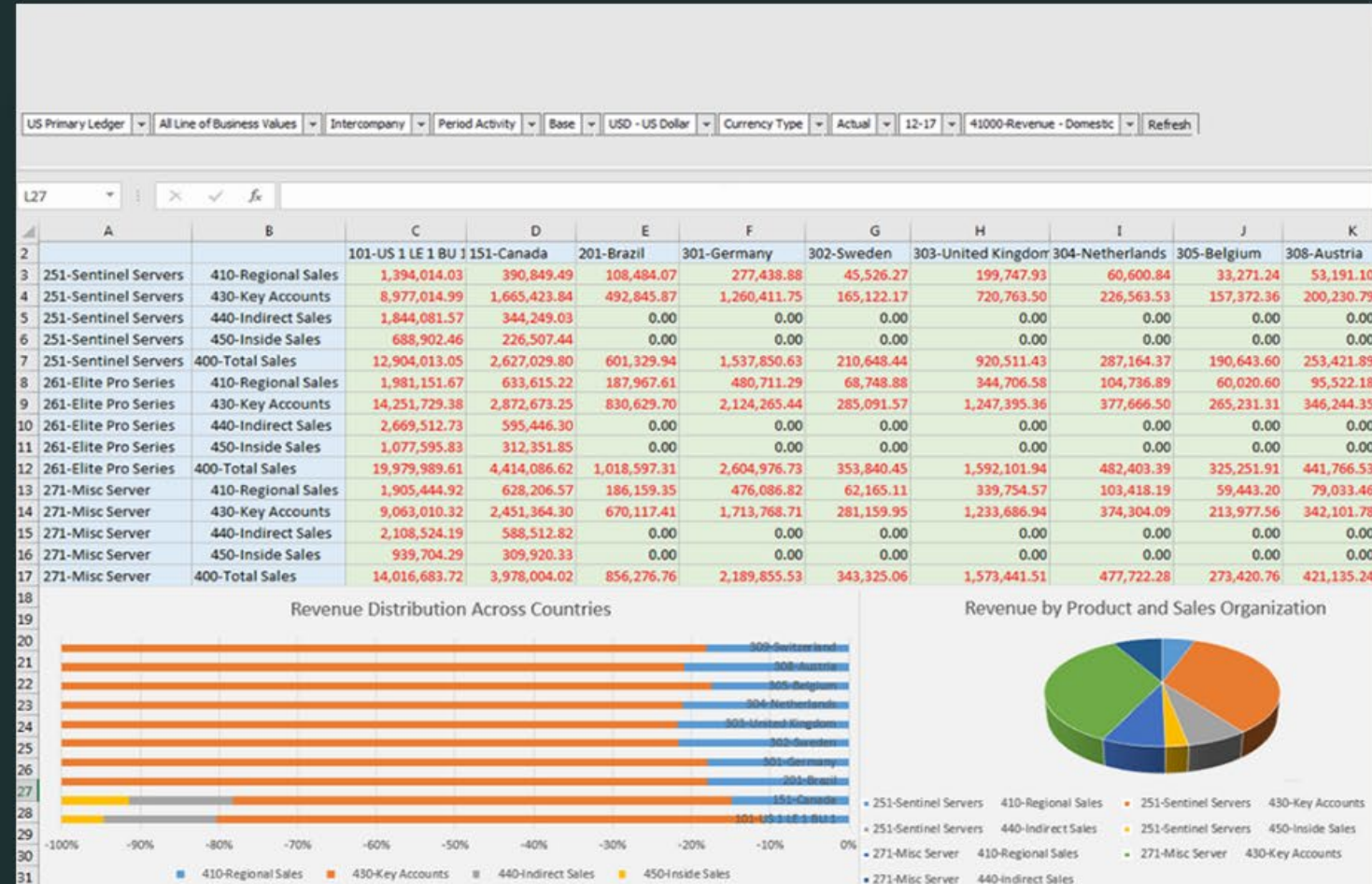


**Enterprise Resource Planning** - Deliver Decisive Insight with Oracle Financials Cloud

[View Product Tour Video](#)

## Deliver Decisive Insight with Oracle Financials Cloud

Or export your analysis to Smart View to perform multi-dimensional analysis in Excel.



# BIP (INTERACTIVE VIEW)

## Lien Tour de Produit Financials - Insights

### Budgetary Control Analysis Report

Control Budget: MTG Control Budget 2023 All | Include Additional Attributes: No

Budget Period From: Jan-23 | Budget Period To: Aug-23

Fund Segment From: All | Fund Segment To: All

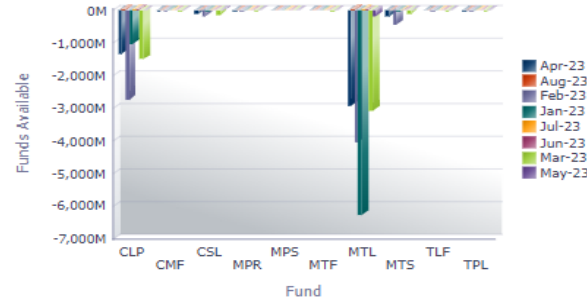
Cost Center Segment From: All | Cost Center Segment To: All

Object Segment From: All | Object Segment To: All

Funds Available Trend | View Funds Available | Account Activities | Funds Available Trend | View Funds Available | Account Activities

	Budget Balance	Total Consumption Balance	Funds Available Percent
CLP	318,788,588.36	6,805,982,958.81	-2,034.95%
CMF	0.00	81,582,957.73	0.00%
CSL	990,000.00	423,383,969.36	-42,666.06%
MPR	1,040,000.00	80,149,799.30	-7,606.71%
MPS	0.00	4,300,809.06	0.00%
MTF	0.00	27,746,272.51	0.00%
MTL	424,825,151.24	16,758,148,974.83	-3,844.72%
MTS	0.00	767,902,689.76	0.00%

Funds Available by Fund, Period



#### Balance by Cost Center and Object

	Initial Budget Balance	Budget Adjustment Balance	Commitment Balance	Obligation Balance	Other Encumbered Balance	Expenditure Balance	Total Consumption Balance	Funds Available Percent
CLP	0.00	318,788,588.36	61,195,147.52	1,173,726,116.68	0.00	5,571,061,694.61	6,805,982,958.81	-2,034.95%
CMF	0.00	0.00	11,442,959.30	1,983,464.19	0.00	68,156,534.24	81,582,957.73	0.00%
CSL	0.00	990,000.00	6,488,207.00	597,539.75	0.00	416,298,222.61	423,383,969.36	-42,666.06%
MPR	0.00	1,040,000.00	763,664.00	4,368,794.16	0.00	75,017,341.14	80,149,799.30	-7,606.71%
MPS	0.00	0.00	412,154.64	534,469.48	0.00	3,354,184.94	4,300,809.06	0.00%
00000	0.00	0.00	0.00	0.00	0.00	-995,087.38	-995,087.38	0.00%
66002	0.00	0.00	412,154.64	534,469.48	0.00	4,349,272.32	5,295,896.44	0.00%
MTF	0.00	0.00	605,535.00	11,794,368.45	0.00	15,346,369.06	27,746,272.51	0.00%

#### Balance Activity Details

Budget Account	Transaction Type	Transaction SubType	Transaction Action	Transaction Number	Budget Date	Balance Type	Transaction Account	Transaction Amount	Transaction Currency	Activity Type	Reservation Amount	Liquidation Transaction Type	Liquidation Transaction Number	Liquidation Amount
CLP-00000-11110001-0000	General ledger		Reserve issued	Assets A 1631576000	2023-05-31	Expenditure	CLP-00000-11110001-0000-0000-CLP-0000	504,710.00	MUR	Reservation	504,710.00			

# FINANCIAL REPORTING CENTRE

[Lien Tour de Produit Financials - Insights](#)



## Financial Reporting Center

Enter search terms



★ Favorites | Recent | All



### MTG Trial Balance Report

Provides summarized account balances and activity by ledger, balancing segment, and account segment value.



### Apr-23\_Mauritius Telecom Group\_Profit and Loss Statement by Cost Center

Profit and Loss Statement by Cost Center



### Budgetary Control Analysis Report

Lists budgetary control transactions and balances for specified accounts and period.



### Budget vs. Actual Cost Comparison

Displays the comparison of budgeted costs and actual costs to calculate variances using the Project Costing Actual Costs Real Time and Project Control - B...



### Project Profitability Report

Displays the details of Project Profitability using the dimensions such as Project, Project Date Attributes and Fiscal Calendar.



### MTG P&L\_Rolling Monthly Income Statement



### MTG - AP Withholding Tax return(MRA)



### Tax Reconciliation Report

Lists the taxable and tax amounts, by tax account, of all Oracle Fusion Receivables and Oracle Fusion Tax transactions for a given period.



- Avec la TAB personnalisée et Project Accounting, toutes les imputations sont maintenant automatisées.
- MT automatise progressivement la comptabilisation (Automated Accounting). Ainsi les données financières (bases sur les cubes GL) sont à jour.
- Après la reconstruction initiale du plan comptable, MT a créé plusieurs hiérarchies sur la base desquelles ces Reporting financiers sont construits.

*MT est actuellement en train de construire tous ces Reporting financiers sur Financial Reports (Financial Reporting Web Studio) avec export et partage sur Smartview.*

*Pour les Reportings transactionnels à grande volume, nous utilisons BIP en mode interactif.*

*D'autres OTBI (ex : Account Analysis) et tableaux de bords sont étendus pour mieux répondre au besoin de MT.*

MT a mis en place un plan de formation pour ces équipes fonctionnelles et techniques pour monter en compétence sur ces outils qui sont à la disposition des utilisateurs fonctionnels avancés.

 QUESTIONS



<https://clubutilisateursoracle.org/>



delegation@clubutilisateursoracle.org



@clubutilisateursoracle



@ClubUtilisateursOracleFrance



@ClubAUFO

*Rejoignez la  
Communauté des  
Utilisateurs  
Oracle !*



**CLUB UTILISATEURS**  
DE SOLUTIONS ORACLE

# *merci pour votre attention*

Suite 3804, HDS Tower, (Cluster F) Jumeirah Lake Towers  
P.O. Box 49935, Dubai - UAE

Main: (+971) 4 431 6390  
Fax: (+971) 4 431 6291

*[www.catalyst-us.com](http://www.catalyst-us.com)*

© Copyright Catalyst Business Partners, LLC, USA - All rights reserved

Oracle and Java are registered trademarks of Oracle and/or its affiliates . This document has been prepared for assistance only and is not intended to be and must not alone be taken as the basis for advice. The information in this document shall not be duplicated, used or disclosed, in whole or in part in any form without prior written permission from Catalyst Business Partners, Catalyst Business Solutions or any of its subsidiaries.