

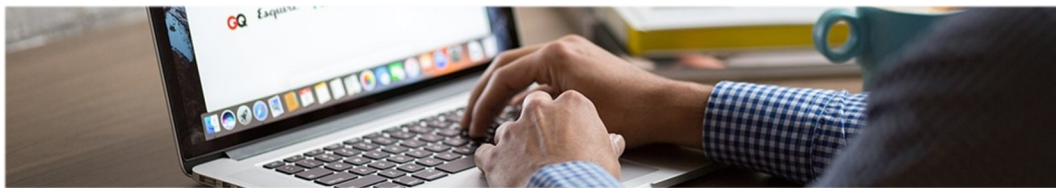
## Qui sommes-nous ?

Créé en 2000, Business At Work met en œuvre une combinaison unique d'expertise métier et système d'information pour définir, piloter et mettre en œuvre les projets de transformation de ses clients autour d'un modèle équilibré entre activités de Conseil, d'Intégration et de Services Récurrents.



- 20 années de croissance
- 4 sites
- 26m€ de CA en 2019
- 250 collaborateurs
- 150 clients

## « MAKING IT WORK FOR PEOPLE »



## Exploiter et moderniser votre SIRH et vos infrastructures

### LE CONTEXTE

Fin 2019, Oracle a annoncé la poursuite des investissements et du support sur PeopleSoft au moins jusqu'à 2030 avec notamment l'intégration de nouvelles technologies, une maintenabilité plus simple et moins couteuse et des possibilités étendue d'hébergement externalisés.

Néanmoins, le parc des clients PeopleSoft se réduit considérablement ces dernières années et ce mouvement s'accélère légitimement au profit de solutions plus modernes, en ligne avec les besoins des usagers et les technologies les plus récentes.

### UN ACCOMPAGNEMENT

C'est dans ce contexte que BAW propose à ses clients PeopleSoft de conduire une réflexion ouverte sur l'évolution de leur SIRH.

« Ouverte », parce que le champ des possibles est vaste, tant pour mieux exploiter l'existant, que pour le faire évoluer le moment venu.

Open PeopleSoft c'est un accompagnement personnalisé, autour de sujets clés, afin de vous aider à aborder de manière optimale les enjeux de la modernisation de votre PeopleSoft .

### UN SAVOIR-FAIRE

Business At Work dispose d'une des plus grandes pratiques PeopleSoft en Europe.

Dans le cadre de ce programme nous avons mobilisé durablement nos équipes de conseil afin d'évaluer tant les nouvelles technologies, que les nouvelles solutions et les méthodes d'organisations du travail.

Nous vous proposons un référentiel unique de compétences appuyé par une capitalisation et un retour d'expérience sur de nombreuses réalisations concrètes.

## Open PeopleSoft HCM

Depuis sa création en 2000, plus de 50 clients grands comptes, nationaux et internationaux, se sont appuyés sur nos 150 experts techniques et fonctionnels pour implémenter, upgrader et assurer la tierce maintenance applicative de leurs infrastructures PeopleSoft.

**Open PS BAW consiste en une approche empirique à haute valeur ajoutée conduite au format « ateliers » pour dessiner les contours de votre roadmap**

### 1. Valorisation des apports de la version 9.2



- Upgrade
- Activation des nouvelles fonctionnalités
- Focus particulier sur
  - Gestion des images
  - Elasticsearch
  - Business Process Weaver

### 2. Optimisation des coûts de possession



- Audit du paramétrage
- Simplification des processus en place
- Maîtrise de la qualité des données
- Simplification de l'architecture applicative et optimisation des interfaces (RPA...)
- Urbanisation en mode SaaS
- TMA et support utilisateurs

### 3. Amélioration de l'expérience utilisateurs



- Revamping UX
- Compléments applicatifs digital
- Mise en œuvre de reporting et tableaux de bord (Analytics / Dataviz RH / Big data / Prédicatif)

### 4. Stratégie d'évolution



- Etude d'opportunités alignée sur la stratégie RH
- Séminaire Digital RH
- Définition des scénarios d'évolution et de l'architecture cible
- Elaboration d'un Business Case
- Cahier des charges et aide au choix

Ne ratez pas cette occasion d'optimiser votre PeopleSoft